

ОПИСАНИЕ МЕСТОПОЛОЖЕНИЯ ГРАНИЦ

Публичный сервитут объекта «Газораспределительная сеть деревни Долматово», кадастровый номер
50:28:0060106:422

(наименование объекта, местоположение границ которого описано (далее - объект))

Раздел 1

Сведения об объекте

№ п/п	Характеристики объекта	Описание характеристик
1	2	3
1	Местоположение объекта	Московская область, городской округ Домодедово, Долматово с
2	Площадь объекта ± величина погрешности определения площади ($P \pm \Delta P$)	6 623 м ² ± 28 м ²
3	Иные характеристики объекта	Вид объекта реестра границ: Зона с особыми условиями использования территории Содержание ограничений использования объектов недвижимости в пределах зоны или территории: Публичный сервитут, для целей размещения линейных объектов системы газоснабжения, их неотъемлемых технологических частей. Срок установления 49 лет. Обладатель публичного сервитута: Акционерное Общество «Мособлгаз». Адрес: Московская обл, г. Одинцово, д. Раздоры, 1-й км Рублево-Успенского шоссе, д. 1, корп. Б. Электронная почта: info@mosoblgaz.ru

Раздел 2

Сведения о местоположении границ объекта

1. Система координат МСК-50, зона 2

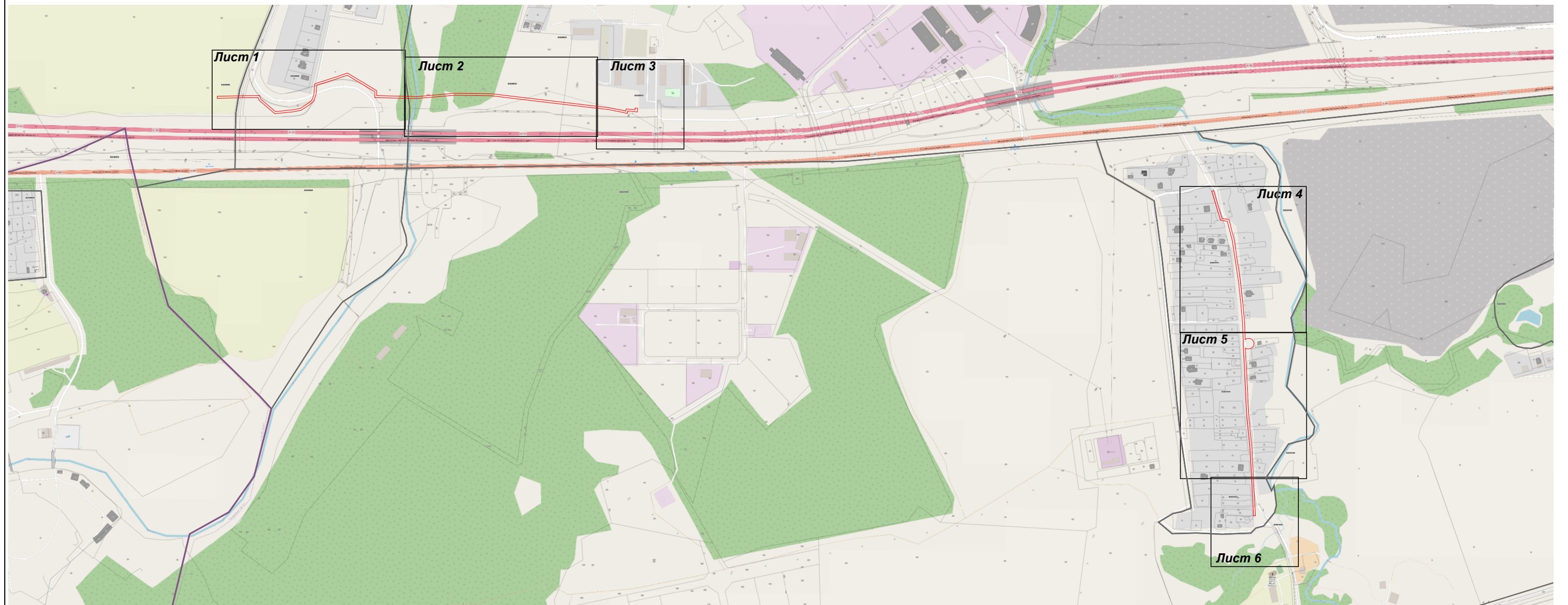
2. Сведения о характерных точках границ объекта

Обозначение характерных точек границ	Координаты, м		Метод определения координат характерной точки	Средняя квадратическая погрешность положения характерной точки (Mt), м	Описание обозначения точки на местности (при наличии)
	X	Y			
1	2	3	4	5	6
1	421 770,22	2 200 766,74	Аналитический метод	0,10	—
2	421 772,00	2 200 783,31		0,10	
3	421 774,86	2 200 798,55		0,10	
4	421 783,70	2 200 812,32		0,10	
5	421 791,36	2 200 822,57		0,10	
6	421 797,16	2 200 825,39		0,10	
7	421 806,75	2 200 828,36		0,10	
8	421 824,66	2 200 829,62		0,10	
9	421 826,14	2 200 833,95		0,10	
10	421 830,29	2 200 847,99		0,10	
11	421 836,86	2 200 868,11		0,10	
12	421 840,97	2 200 879,53		0,10	
13	421 844,49	2 200 890,67		0,10	
14	421 832,48	2 200 910,26		0,10	
15	421 825,17	2 200 923,26		0,10	
16	421 818,73	2 200 933,32		0,10	
17	421 811,70	2 200 945,10		0,10	
18	421 799,90	2 200 945,18		0,10	
19	421 799,96	2 200 948,25		0,10	
20	421 798,74	2 201 007,91		0,10	
21	421 798,18	2 201 028,75		0,10	
22	421 804,78	2 201 103,85		0,10	
23	421 803,81	2 201 177,29		0,10	
24	421 794,83	2 201 250,28		0,10	
25	421 791,32	2 201 281,82		0,10	
26	421 776,20	2 201 409,99		0,10	
27	421 771,35	2 201 435,88		0,10	
28	421 768,63	2 201 447,12		0,10	
29	421 773,42	2 201 448,28		0,10	
30	421 771,50	2 201 467,32		0,10	
31	421 779,13	2 201 467,88		0,10	
32	421 779,26	2 201 462,86		0,10	
33	421 775,97	2 201 462,79		0,10	
34	421 777,74	2 201 445,22		0,10	
35	421 773,46	2 201 444,18		0,10	
36	421 775,27	2 201 436,72		0,10	
37	421 780,16	2 201 410,59		0,10	
38	421 795,30	2 201 282,28		0,10	
39	421 798,81	2 201 250,74		0,10	
40	421 807,81	2 201 177,57		0,10	
41	421 808,78	2 201 103,71		0,10	
42	421 802,18	2 201 028,63		0,10	
43	421 802,74	2 201 008,01		0,10	
44	421 803,94	2 200 949,10		0,10	
45	421 813,98	2 200 949,10		0,10	
46	421 822,13	2 200 935,42		0,10	
47	421 828,61	2 200 925,32		0,10	

Раздел 2






Сведения о местоположении границ объекта							
1	2	3	4	5	6		
48	421 835,94	2 200 912,28	Аналитический метод	0,10	—		
49	421 848,85	2 200 891,21		0,10			
50	421 844,77	2 200 878,25		0,10			
51	421 840,64	2 200 866,81		0,10			
52	421 834,11	2 200 846,81		0,10			
53	421 829,96	2 200 832,73		0,10			
54	421 827,58	2 200 825,84		0,10			
55	421 807,49	2 200 824,40		0,10			
56	421 798,64	2 200 821,65		0,10			
57	421 793,98	2 200 819,39		0,10			
58	421 786,98	2 200 810,04		0,10			
59	421 778,64	2 200 797,05		0,10			
60	421 775,96	2 200 782,73		0,10			
61	421 772,19	2 200 747,66		0,10			
62	421 796,81	2 200 718,62		0,10			
63	421 801,20	2 200 717,05		0,10			
64	421 804,04	2 200 716,70		0,10			
65	421 803,67	2 200 677,76		0,10			
66	421 803,05	2 200 639,19		0,10			
67	421 802,80	2 200 631,91		0,10			
68	421 798,80	2 200 631,97		0,10			
69	421 799,05	2 200 639,34		0,10			
70	421 799,67	2 200 677,80		0,10			
71	421 800,03	2 200 713,22		0,10			
72	421 794,45	2 200 715,22		0,10			
73	421 768,03	2 200 746,38		0,10			
1	421 770,22	2 200 766,74		0,10			
74	420 969,27	2 202 696,17		Аналитический метод		0,10	—
75	420 993,91	2 202 695,11				0,10	
76	421 106,39	2 202 689,14				0,10	
77	421 169,43	2 202 682,71				0,10	
78	421 302,45	2 202 676,24				0,10	
79	421 301,74	2 202 677,44				0,10	
80	421 301,08	2 202 679,33				0,10	
81	421 300,81	2 202 681,89	0,10				
82	421 301,10	2 202 685,55	0,10				
83	421 301,74	2 202 687,44	0,10				
84	421 302,73	2 202 689,17	0,10				
85	421 304,06	2 202 690,67	0,10				
86	421 305,65	2 202 691,87	0,10				
87	421 307,45	2 202 692,74	0,10				
88	421 309,39	2 202 693,22	0,10				
89	421 311,95	2 202 693,29	0,10				
90	421 313,93	2 202 692,99	0,10				
91	421 315,80	2 202 692,31	0,10				
92	421 317,51	2 202 691,26	0,10				
93	421 318,97	2 202 689,90	0,10				
94	421 320,13	2 202 688,28	0,10				
95	421 320,95	2 202 686,46	0,10				
96	421 321,39	2 202 684,51	0,10				
97	421 321,36	2 202 681,09	0,10				
98	421 321,05	2 202 679,12	0,10				
99	421 320,36	2 202 677,24	0,10				
100	421 319,43	2 202 675,75	0,10				
101	421 350,71	2 202 675,03	0,10				

Раздел 4
План границ объекта



Масштаб 1:8 000

Используемые условные знаки и обозначения:

-  7 - характерная точка границы зоны
-  - граница зоны
-  - граница земельного участка по сведениям ЕГРН
-  - граница кадастрового квартала по сведениям ЕГРН
-  - граница городского округа

Подпись _____

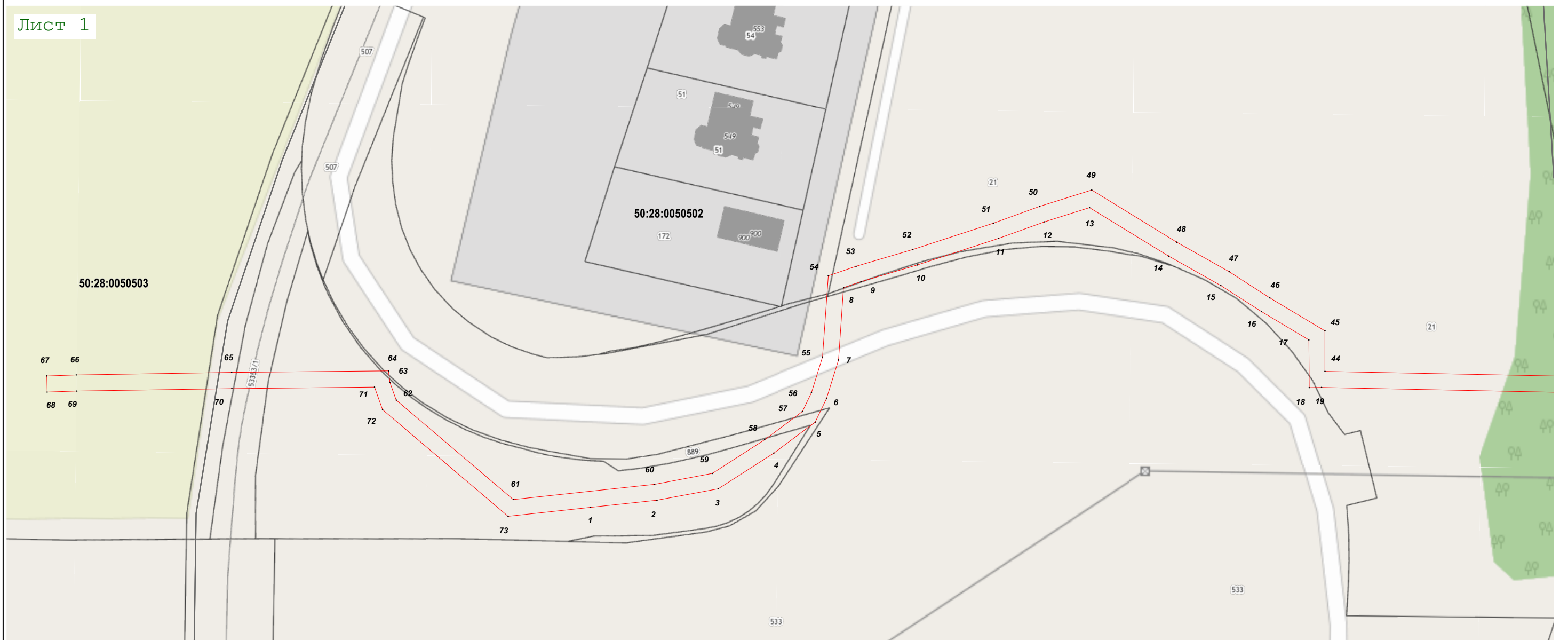


Дата « 30 » ноября 20 22 г.

Место для отиска печати (при наличии) лица, составившего описание местоположения границ объекта

Раздел 4
План границ объекта

Лист 1



Масштаб 1:1 000

Используемые условные знаки и обозначения:

- 7 - характерная точка границы зоны
- - граница зоны
- - граница земельного участка по сведениям ЕГРН
- - граница кадастрового квартала по сведениям ЕГРН

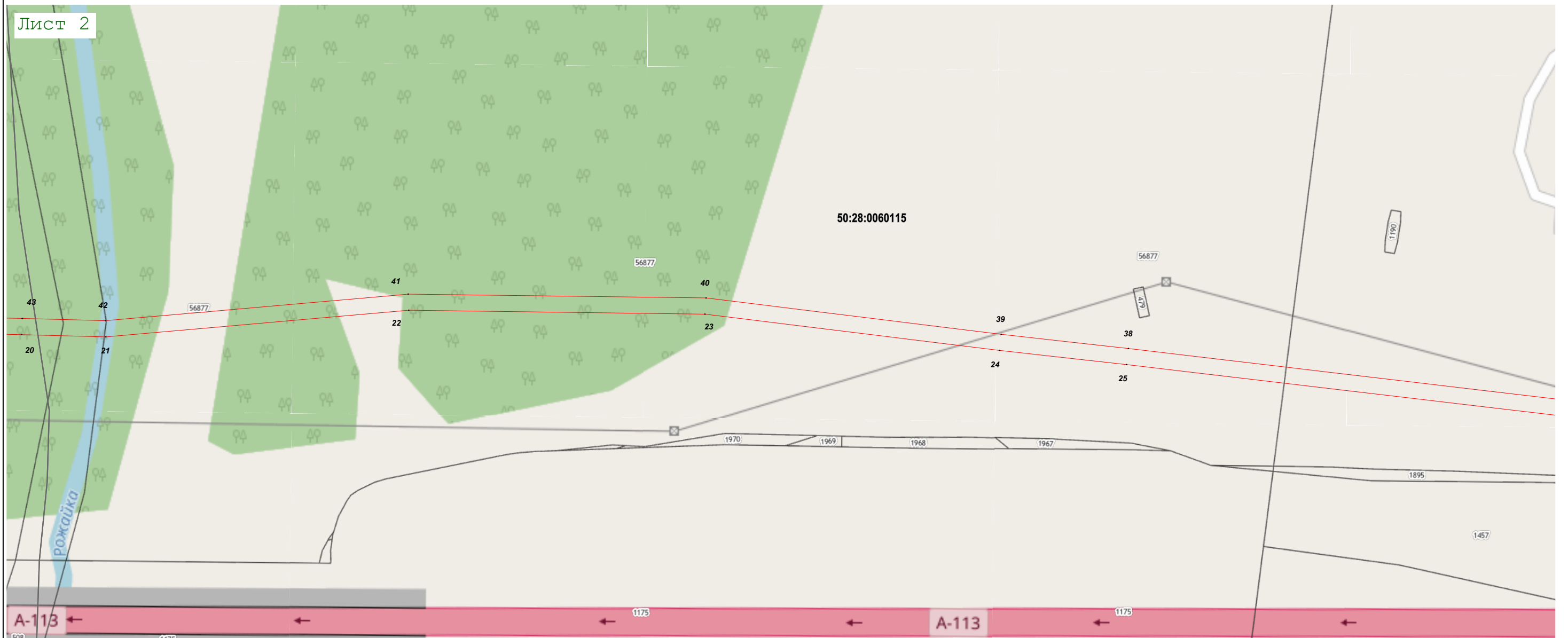
Подпись _____ Дата « 30 » ноября 20 22 г.

Место для оттиска печати (при наличии) лица, составившего описание местоположения границ объекта



Раздел 4
План границ объекта

Лист 2



Масштаб 1:1 000

Используемые условные знаки и обозначения:

- 7 - характерная точка границы зоны
- - граница зоны
- - граница земельного участка по сведениям ЕГРН
- - граница кадастрового квартала по сведениям ЕГРН

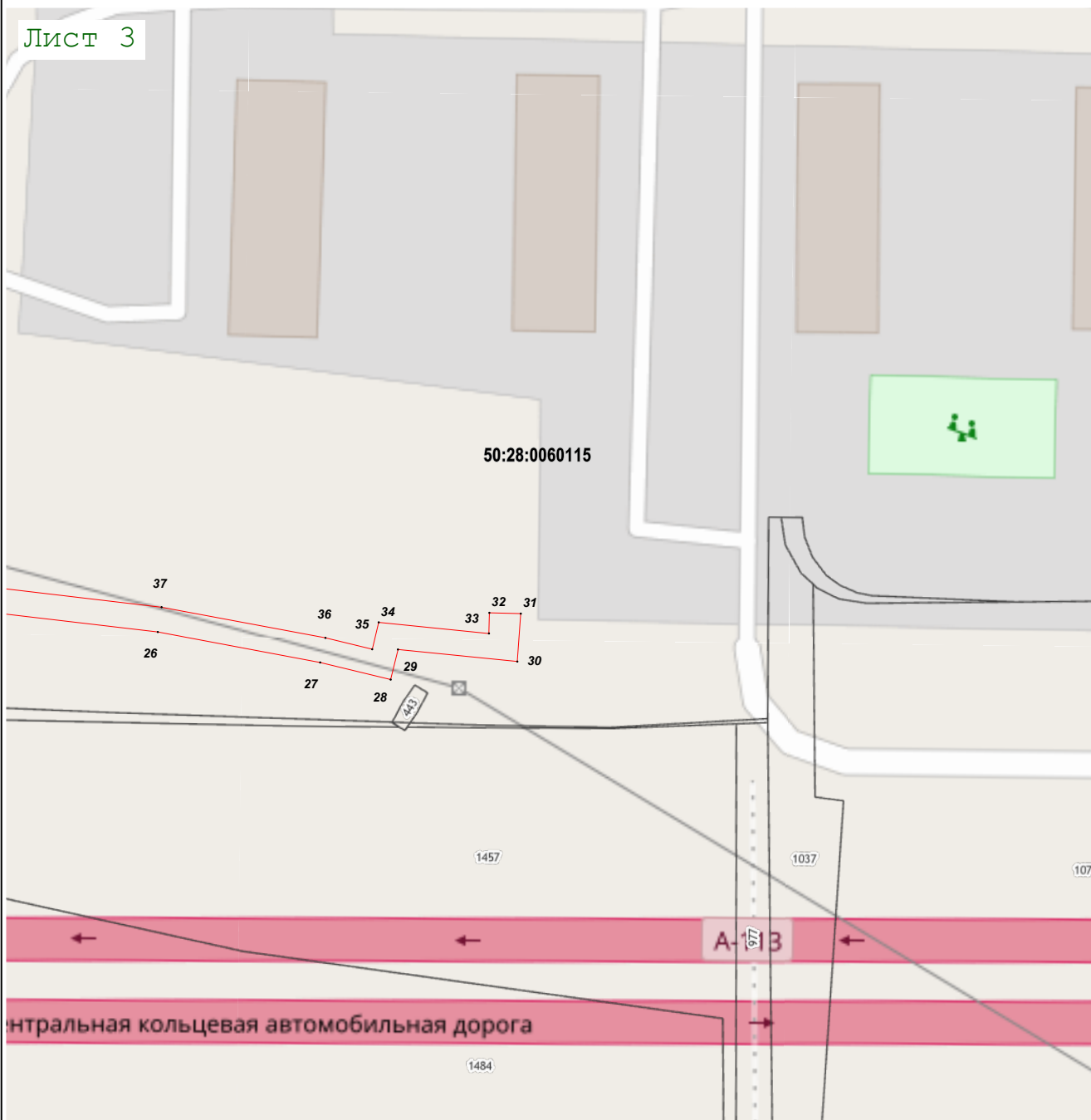
Подпись _____ Дата « 30 » ноября 20 22 г.

Место для оттиска печати (при наличии) лица, составившего описание местоположения границ объекта



Раздел 4
План границ объекта

Лист 3



Масштаб 1:1 000

Используемые условные знаки и обозначения:

- 7 - характерная точка границы зоны
- (red line) - граница зоны
- (grey line) - граница земельного участка по сведениям ЕГРН
- (dashed grey line) - граница кадастрового квартала по сведениям ЕГРН

Подпись _____



Дата « 30 » ноября 20 22 г.

Место для оттиска печати (при наличии) лица, составившего описание местоположения границ объекта

Раздел 4
План границ объекта

Лист 4



Масштаб 1:1 000

Используемые условные знаки и обозначения:

- 7 - характерная точка границы зоны
- (red line) - граница зоны
- (grey line) - граница земельного участка по сведениям ЕГРН
- (dashed grey line) - граница кадастрового квартала по сведениям ЕГРН

Подпись _____ Дата « 30 » ноября 20 22 г.

Место для оттиска печати (при наличии) лица, составившего описание местоположения границ объекта



Раздел 4
План границ объекта

Лист 5



Масштаб 1:1 000

Используемые условные знаки и обозначения:

- 7 - характерная точка границы зоны
- - граница зоны
- (red line) - граница зоны
- (grey line) - граница земельного участка по сведениям ЕГРН
- (dashed grey line) - граница кадастрового квартала по сведениям ЕГРН

Подпись _____ Дата « 30 » ноября 20 22 г.



Место для оттиска печати (при наличии) лица, составившего описание местоположения границ объекта

Раздел 4
План границ объекта

Лист 6



Используемые условные знаки и обозначения:

- 7 - характерная точка границы зоны
- (red) - граница зоны
- (grey) - граница земельного участка по сведениям ЕГРН
- (black) - граница кадастрового квартала по сведениям ЕГРН

Подпись _____



Дата « 30 » ноября 20 22 г.

Место для отиска печати (при наличии) лица, составившего описание местоположения границ объекта